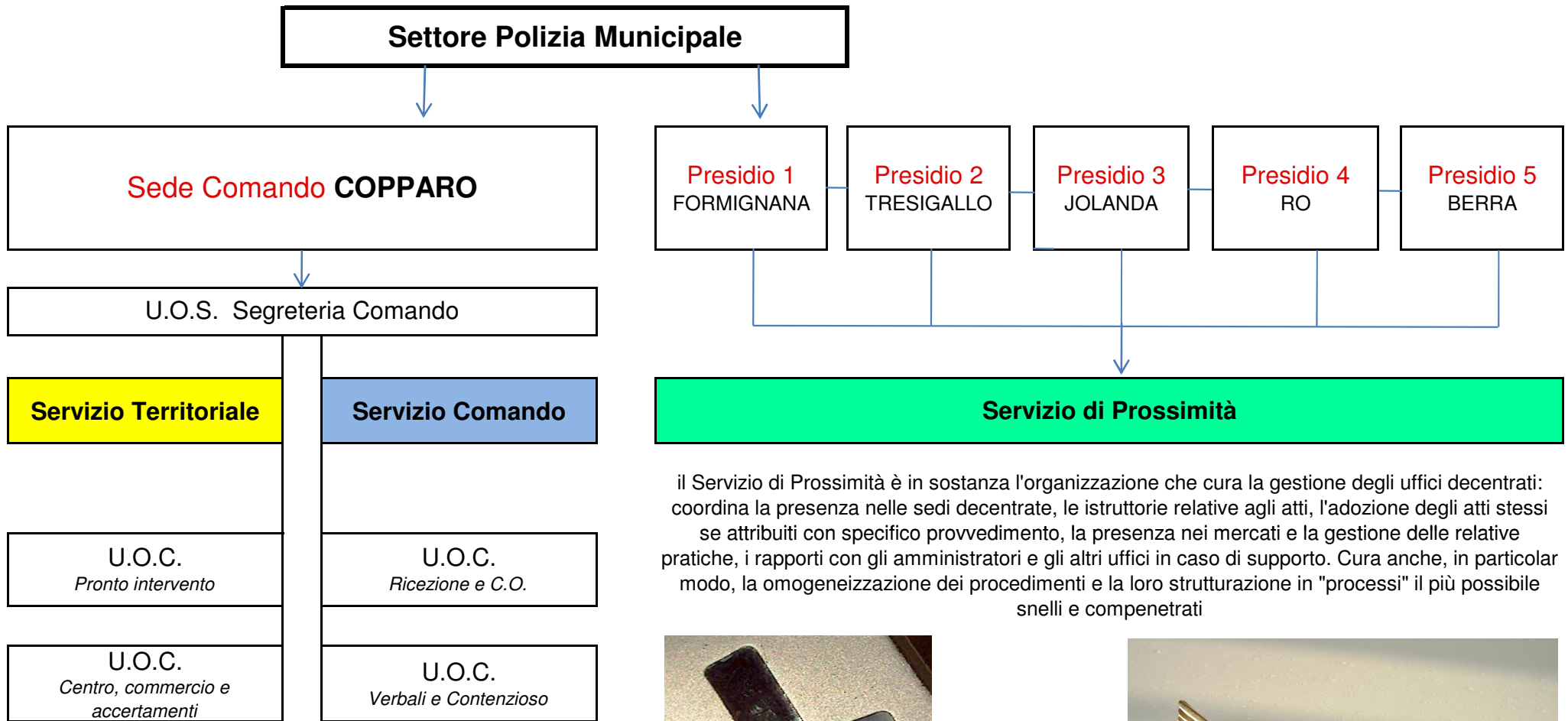


# CORPO PM UNIONE "TERRE E FIUMI" ORGANIZZAZIONE TERRITORIALE

aprile 2011  
allegato B



la scelta organizzativa si pone sulla linea di una progressiva specializzazione: il Servizio Operativo cura la gestione della presenza sul territorio, con una voluta distinzione tra attività automontata ed attività di presidio del centro cittadino e dell'ordinato svolgersi delle attività commerciali. Le due attività sono in effetti profondamente diverse, e richiedono capacità e competenze non sempre equivalenti.

il Servizio di Prossimità è in sostanza l'organizzazione che cura la gestione degli uffici decentrati: coordina la presenza nelle sedi decentrate, le istruttorie relative agli atti, l'adozione degli atti stessi se attribuiti con specifico provvedimento, la presenza nei mercati e la gestione delle relative pratiche, i rapporti con gli amministratori e gli altri uffici in caso di supporto. Cura anche, in particolar modo, la omogeneizzazione dei procedimenti e la loro strutturazione in "processi" il più possibile snelli e compenetrati

