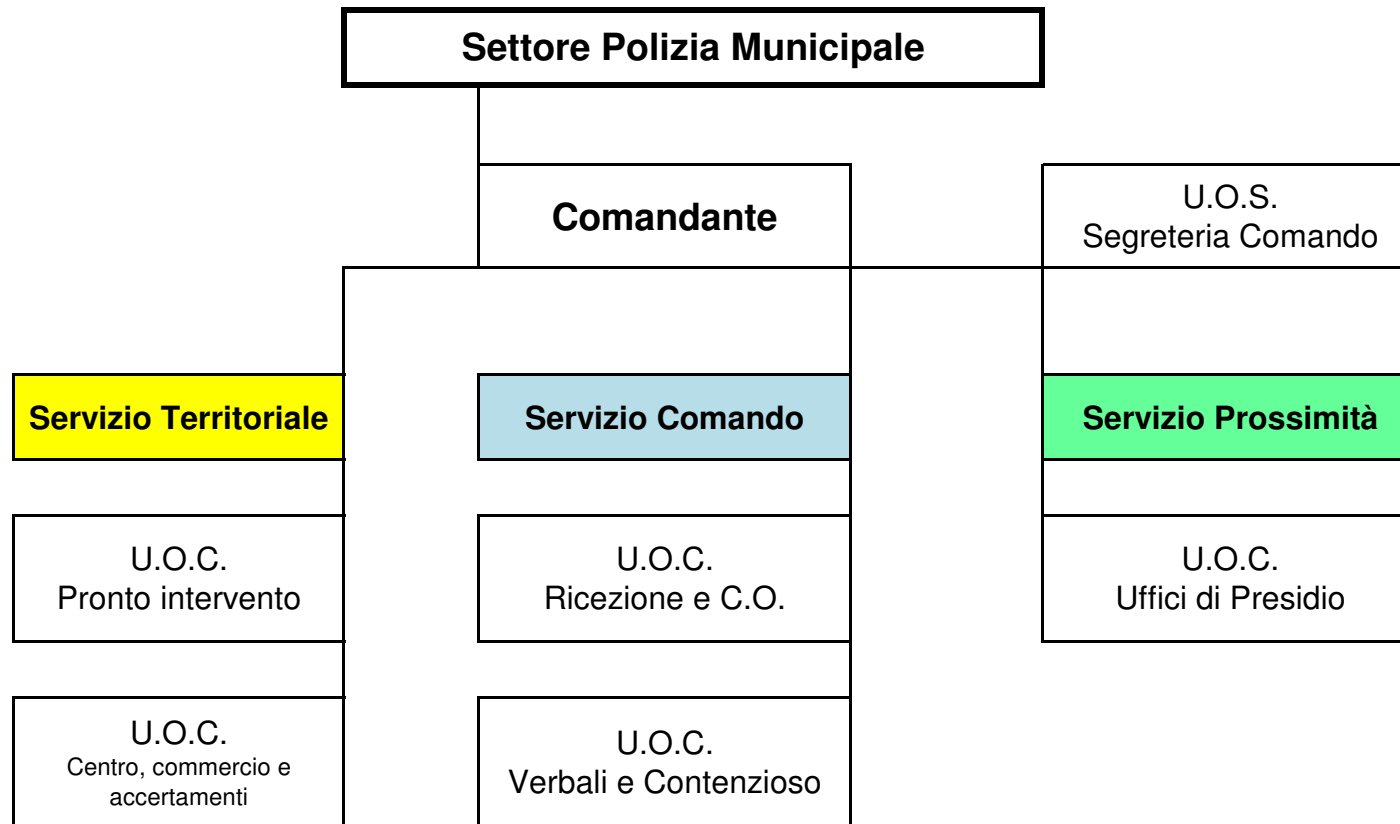


**CORPO PM UNIONE "TERRE E FIUMI"
ORGANIZZAZIONE FUNZIONALE**

aprile 2011
allegato A



L'Organigramma funzionale evidenzia l'articolazione organizzativa della struttura del Servizio, prescindendo dalla assegnazione territoriale: in sostanza i tre Servizi si occupano delle materie ivi sottoelencate su tutto l'ambito territoriale dell'Unione. Non meno importante è la considerazione che le UOC non vanno intese compartimentate, ovvero destinatarie di unità di personale con mansioni esclusive: il criterio utilizzato è quello dell'incardinamento prioritario, per cui una unità assegnata al servizio logistico ben può essere utilizzata per funzioni ascritte agli altri servizi e viceversa. L'assegnazione all'unità operativa è particolarmente indicativa dell'orientamento alla formazione, perseguendo l'obiettivo di creare delle specializzazioni approfondite.

